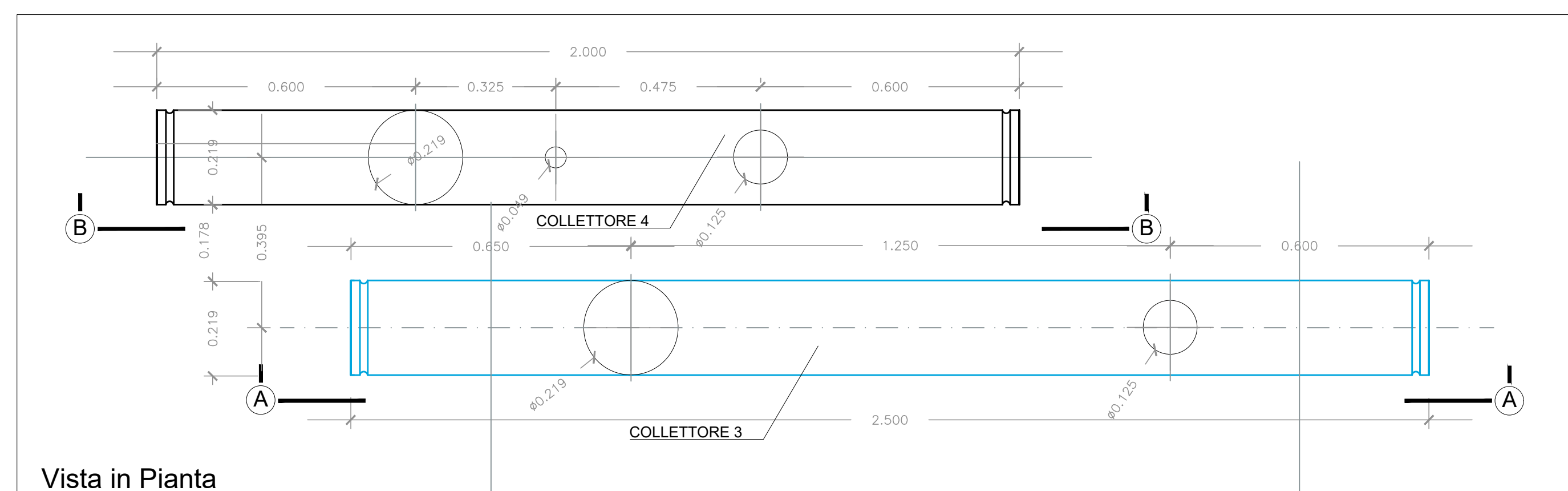
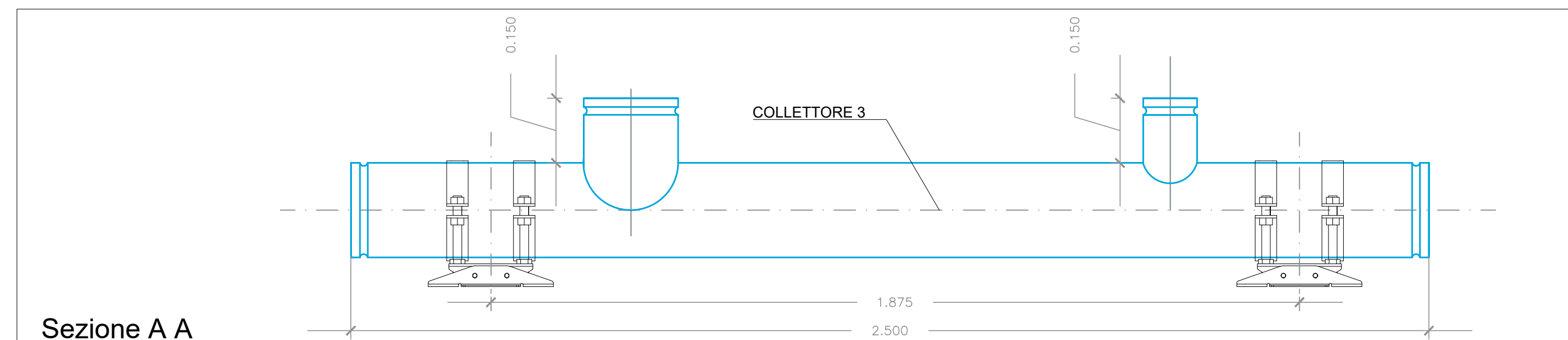
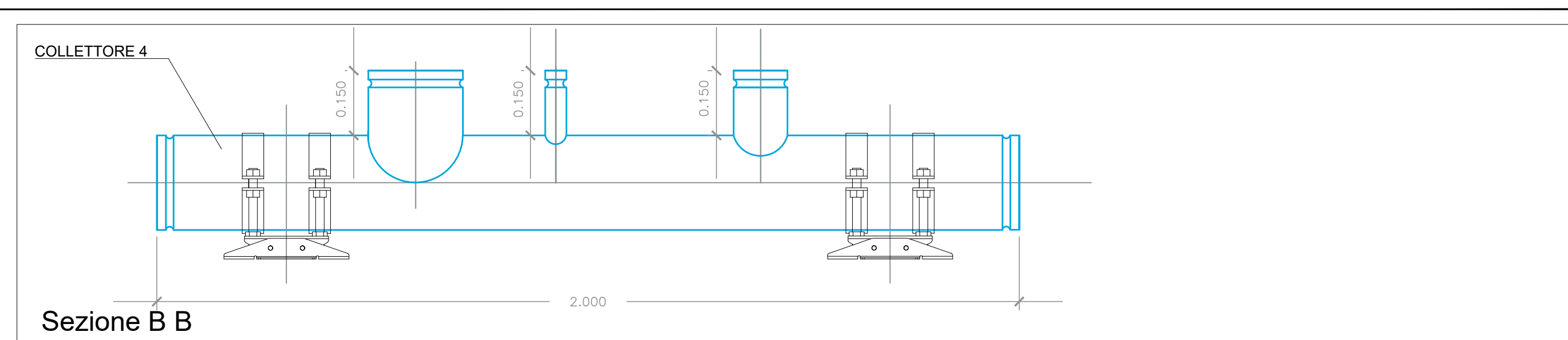


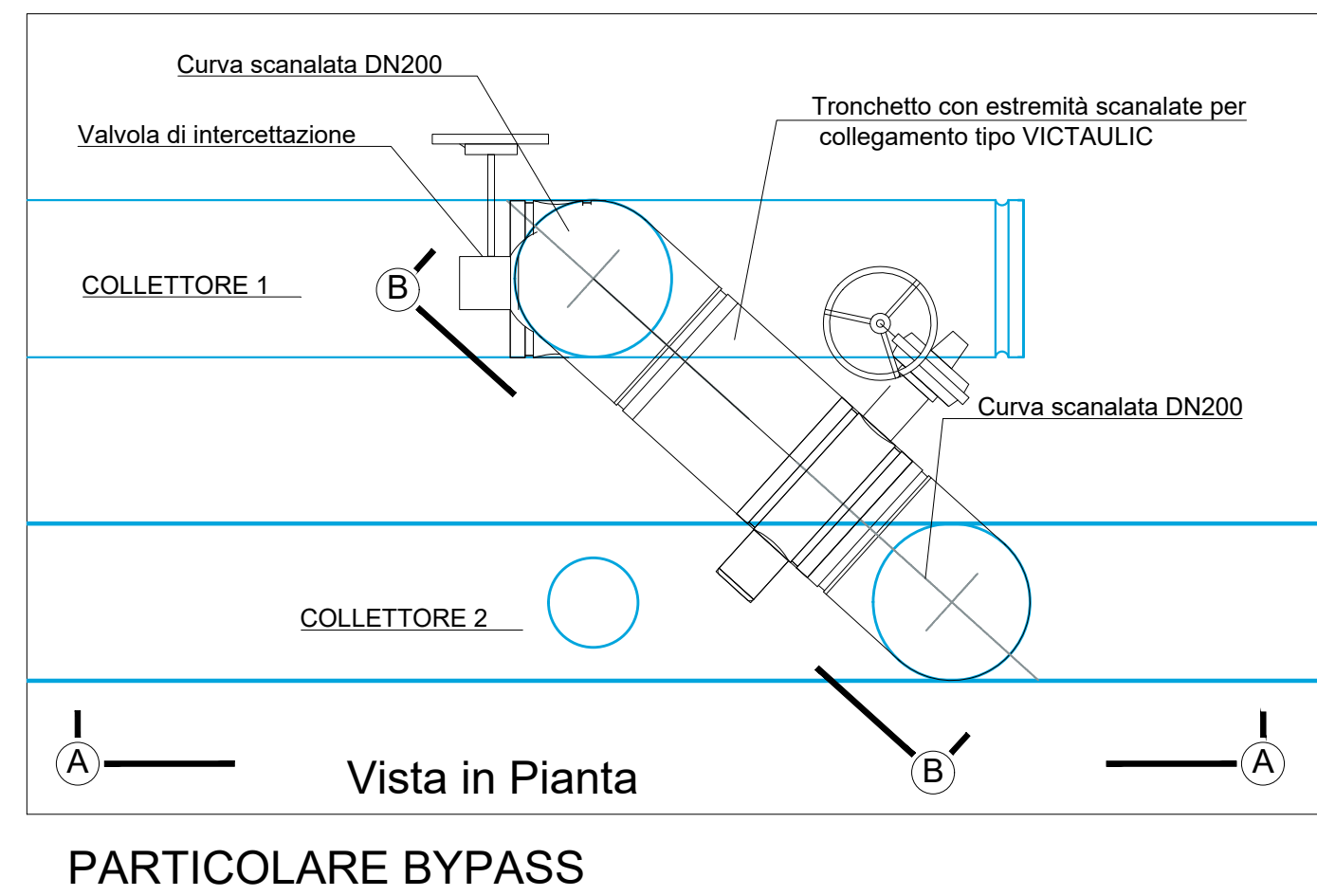
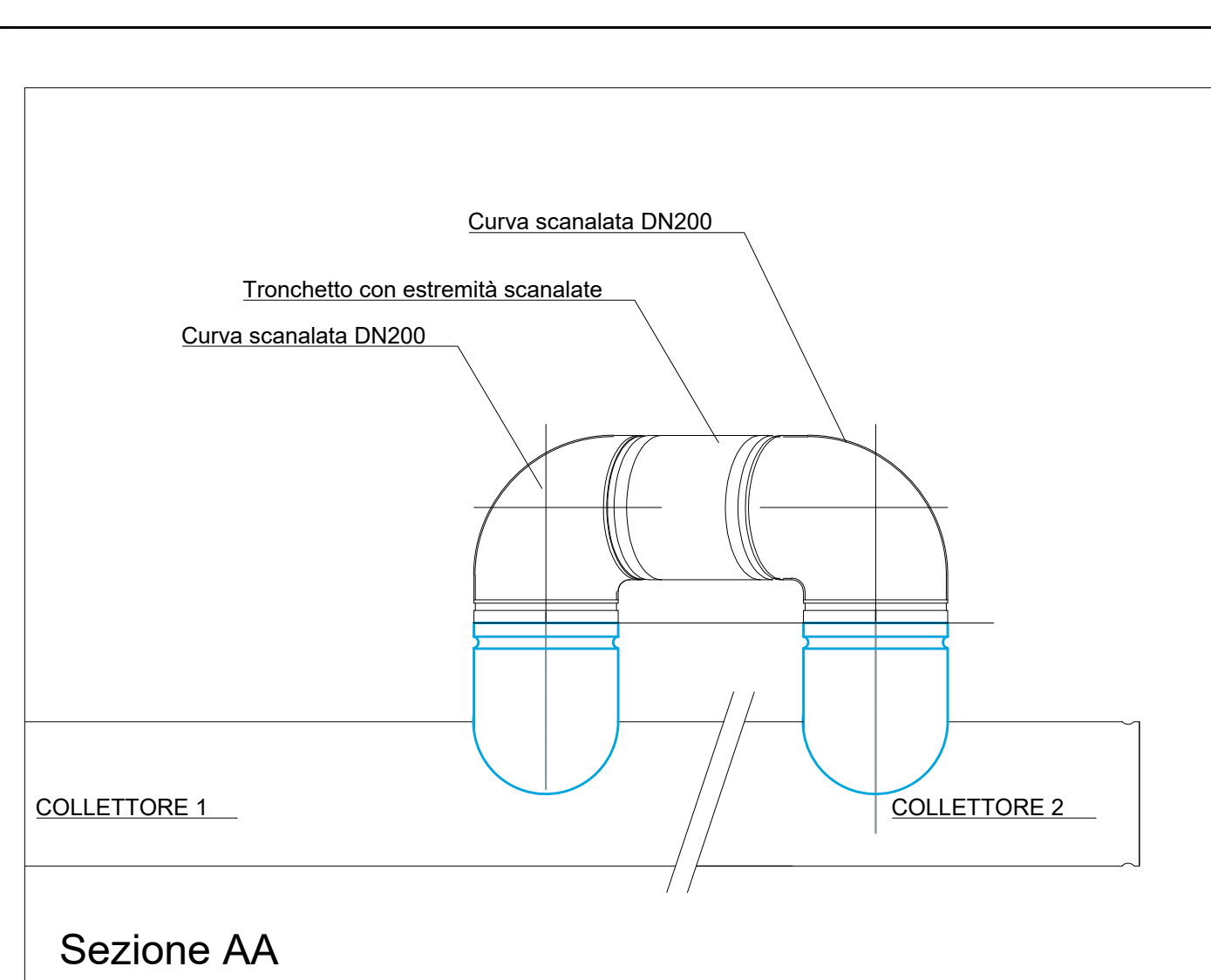
PARTICOLARE 1: COLLETTORE ATTRAVERSAMENTO NAP - (Quantità=n.30)

Scala 1:10

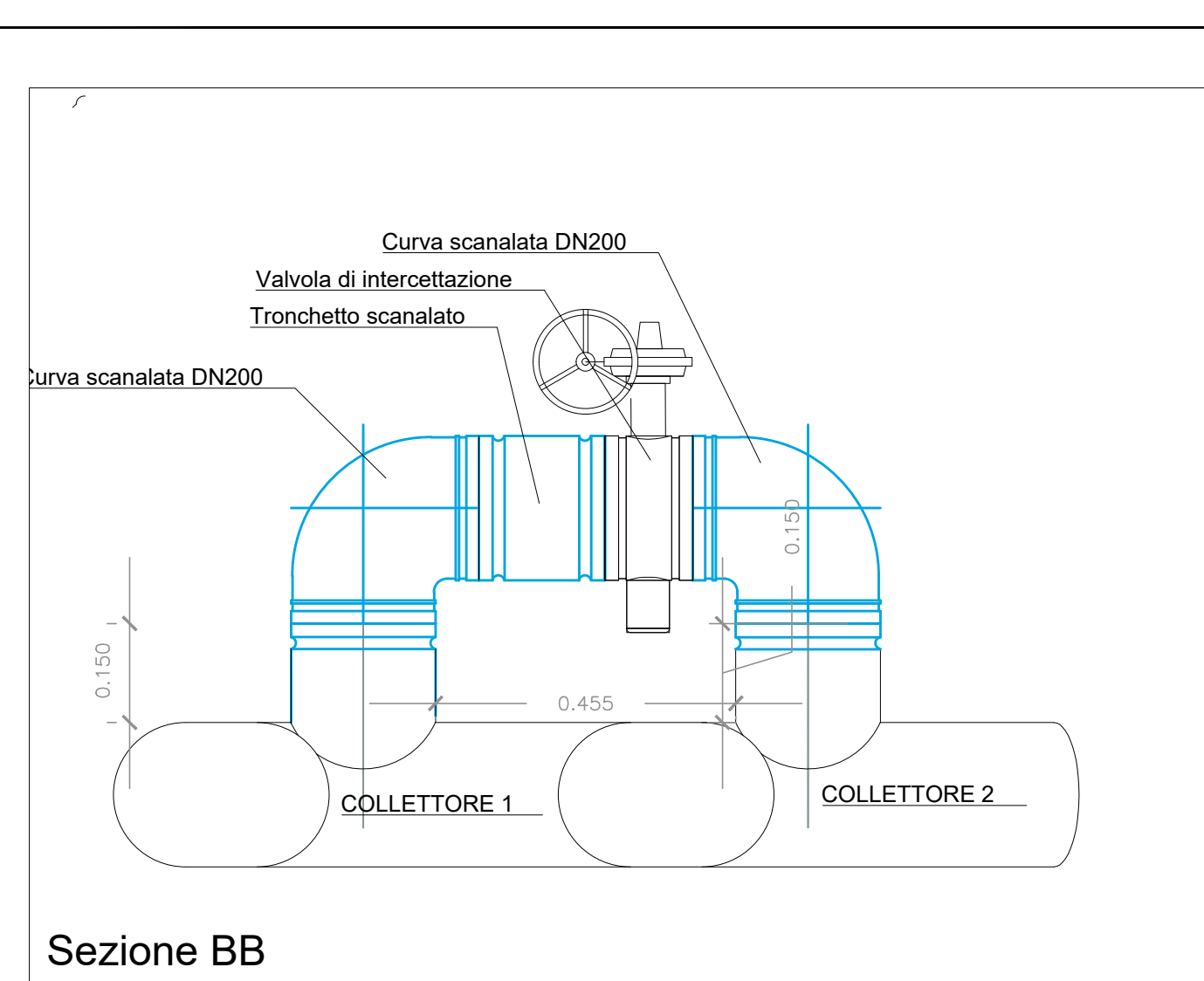


PARTICOLARE 4: COLLETTORE ATTRAVERSAMENTO SOS+IDR (Quantità=n.28)

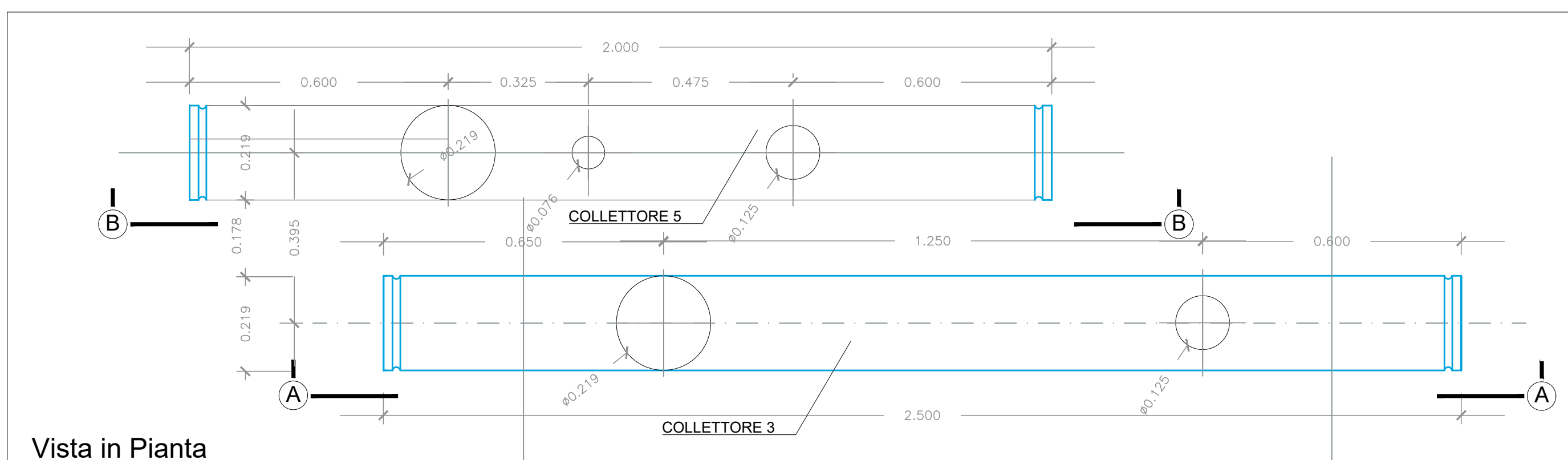
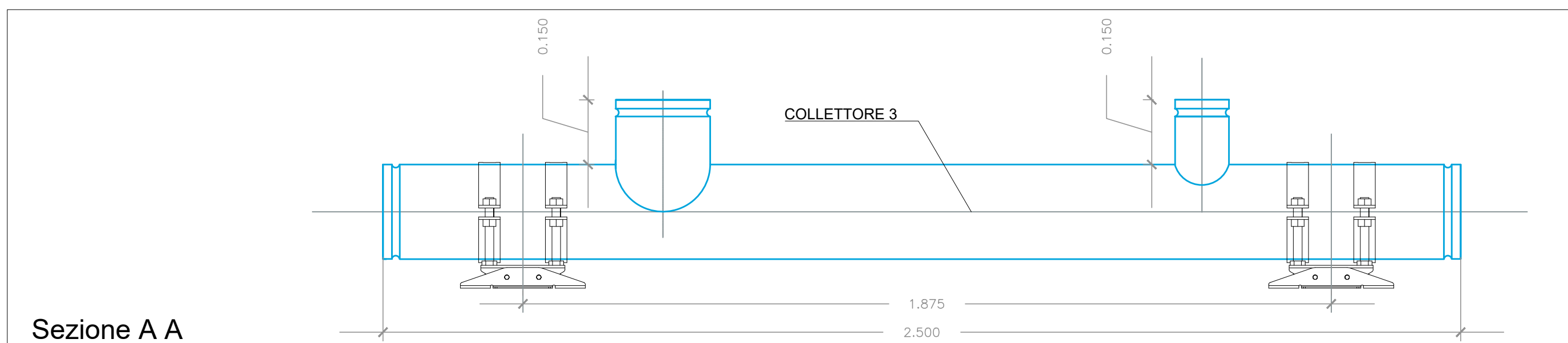
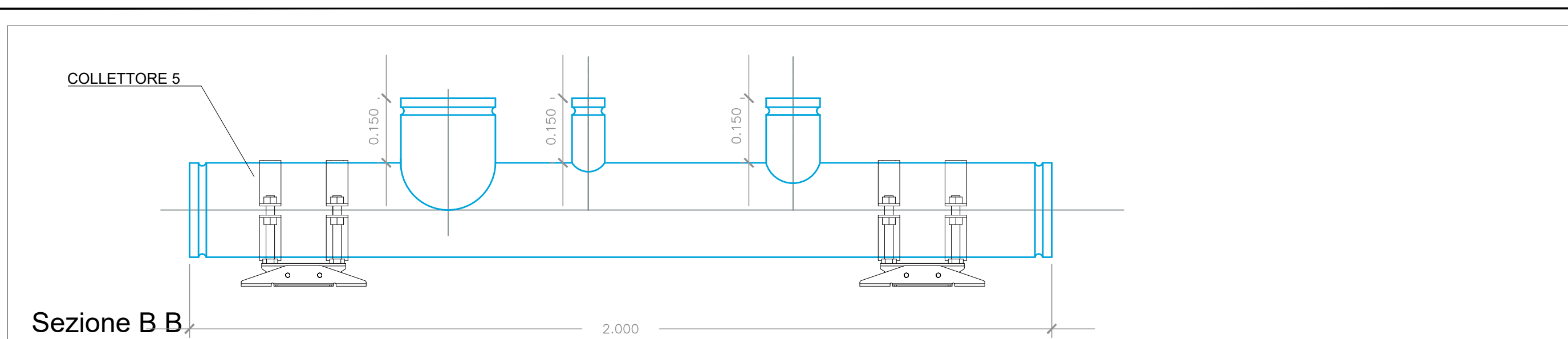
Scala 1:10



PARTICOLARE BYPASS

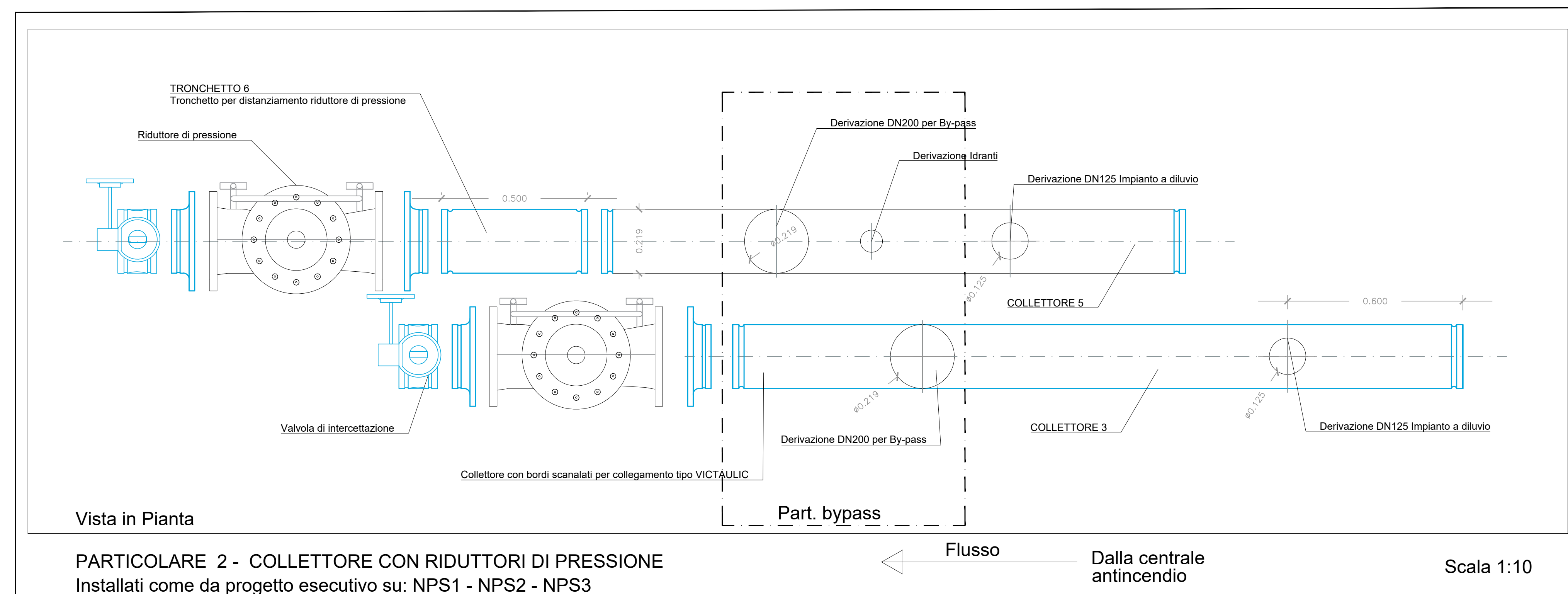


Scala 1:10



PARTICOLARE 5: COLLETTORE ATTRAVERSAMENTO PIAZZOLA (Quantità=n.3)

Scala 1:10



PARTICOLARE 2 - COLLETTORE CON RIDUTTORI DI PRESSIONE
Installati come da progetto esecutivo su: NPS1 - NPS2 - NPS3

Scala 1:10

autostrade // *per l'italia*

AUTOSTRADA (A1) : MILANO – NAPOLI
TRATTO : BARBERINO – FIRENZE NORD

**AMPLIAMENTO ALLA TERZA CORSIA
BARBERINO DI MUGELLO – INCISA VALDARNO
PROGETTO AS-BUILT
LOTTO 2**

A1 – NUOVA CARREGGIATA SUD

IMPIANTI
GALLERIA SANTA LUCIA A COLLINA
SISTEMA ACQUA ANTINCENDIO
SCHEMA IDRAULICO IMPIANTO DI MITIGAZIONE
PARTICOLARI COSTRUTTIVI



IL DIRETTORE TECNICO:
GEOM. ITALO MENEGOLA

IL PROGETTISTA D
DETTAGLIO:

IL DIRETTORE DEI LAVORI
ING. CARLO LOMBARDI
ORDINE INGEGNERI ANCONA

WBS	RIFERIMENTO ELABORATO										DATA: DICEMBRE 2021	REVISIONE:									
	DIRETTORE					FILE						SCALA: —	n.								
	Codice Commessa					ATI	unità	n. progressive					1								
	3	1	0	18	2	P	S	C	I	M			P	1	2	7	0	6	B	R	1